

Talopesulalaitteiden ennakkohuollon merkitys – Kuinka säästää euroja? - webinaari

Isännöinti- ja Electrolux Professional Oy



isännöinti- ja
Electrolux Professional Oy

Yleistä webinaarista

- Voit esittää kysymyksiä chatissa koko webinaarin ajan
- Kysymyksiä käsitellään webinaarin loppuun
- Saat esitysmateriaalin sähköpostiisi webinaarin jälkeen
- Webinaarista tehdään tallenne
- Saat sähköpostitse linkin tallenteeseen viikon kuluessa
- Tallenne tulee Mappiin sekä katsottavaksi myös ilman kirjautumista

Kaikkien ilmoittautuneiden kesken arvotaan 50 euron Superlahjakortti! Voittajalle ilmoitetaan henkilökohtaisesti webinaarin jälkeen.

Keskustelemassa tänään

Mirko Heidok, aluemyyntipäällikkö, Electrolux Professional Oy

Mika Jukantupa, aluemyyntipäällikkö, Electrolux Professional Oy

Anne Murtomäki, jäsenpalvelupäällikkö, IsännöintiIitto

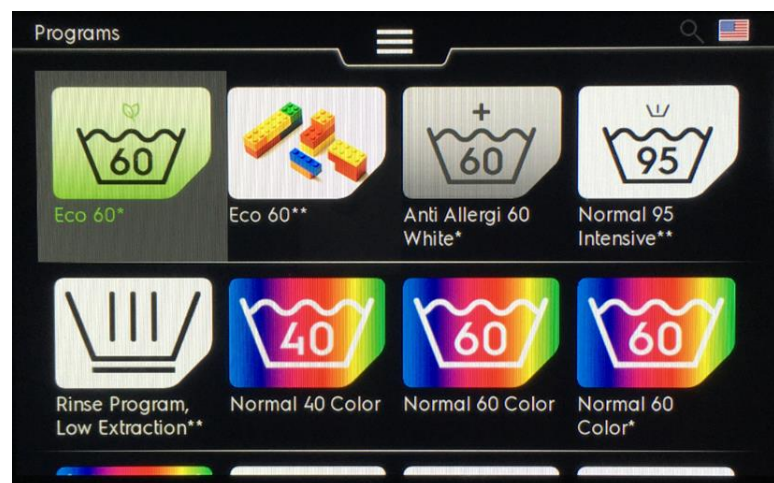


Miten saat täyden hyödyn pesulalaitteiden elinkaaresta?

Miten saat täyden hyödyn pesulalaitteiden elinkaaresta?

- Millä keinoilla voidaan olennaisesti vaikuttaa kustannuksiin?
- Hankkimalla oikea laitekanta
 - > käyttötarkoitus ja tarve
 - Talopesula -> Yksinkertaisuus
- Käyttäjien ohjeistus
 - Käyttöliittymät usealla kielellä
 - Seinätaulut
 - Täyttöaste / pesu
 - Pesuaineen annostus
- Huoltosuunnitelma ja sen toteutus
 - Kuinka usein ja mitä?
- Käyttöasteen seuranta
 - Vaikutusta huollon taajuuteen
- Asiantuntijalta suunnitteluun apua

Helppous ohjaa säästöihin



Miten suunnitellulla ennakkohuollolla voidaan säästää taloyhtiön kustannuksia?

Miten suunnitellulla ennakkohuollolla voidaan säästää taloyhtiön kustannuksia?

- Miksi ennakkohuolto on tärkeää?
- Käyttöikä optimoituu ja investoinnista saadaan täysi hyöty.
- Ennaltaehkäistään isompia laiterikkoja ja pidempiä käyttökatkoja.
- Laitteen oikea toiminta varmennetaan jokaisella huoltokäynnillä.
- Esimerkiksi huollossa tehdään tarvittavat koneen sisäosien puhdistukset
 - Kalkki -> lämmitysajat = energiankulutus
 - Pesuainejäämät (zeoliitti jne) -> tuoksut, hygienia
 - Kuivausrummun tekstiili- ja pölykertymät
 - Kulutusosien uusiminen ajoissa
- Mistä säästö syntyy?

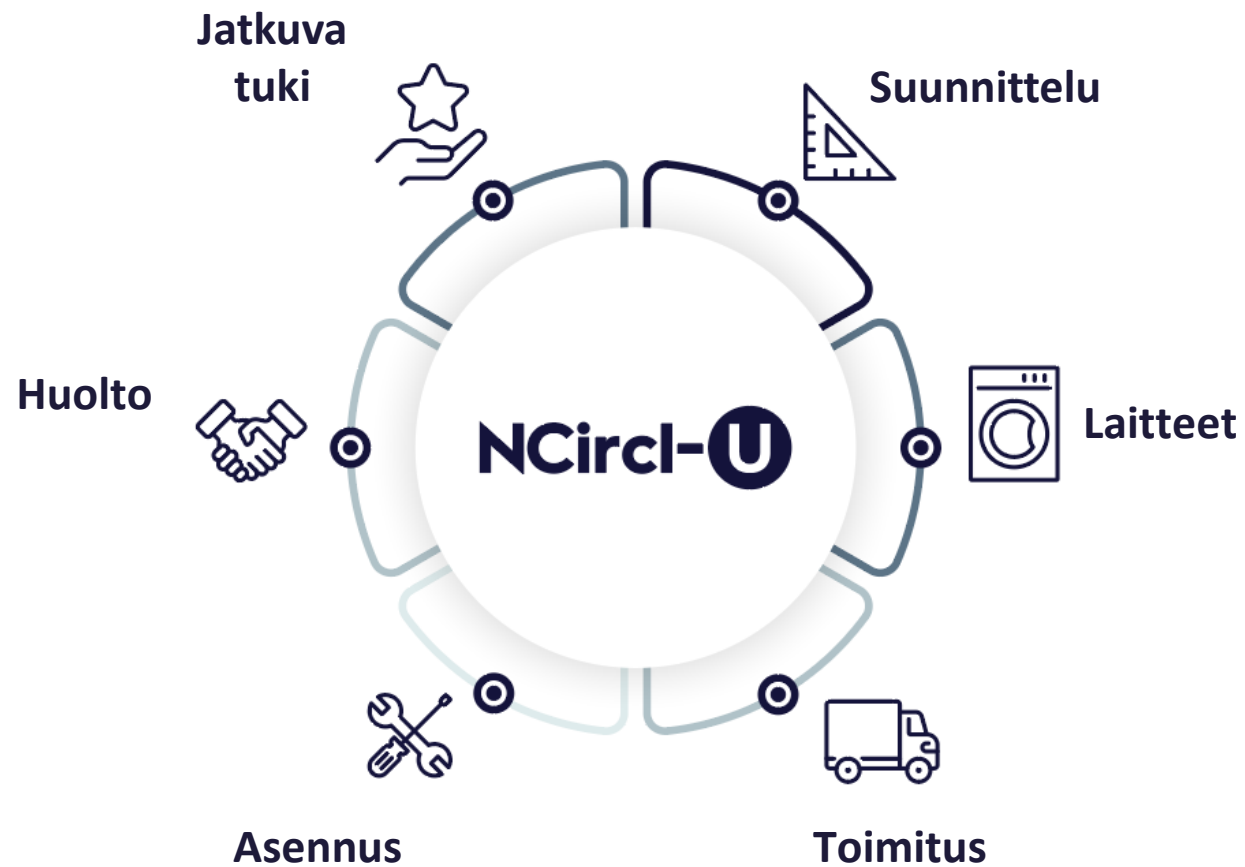
Pesulakoneiden huollon merkitys pesutulokseen

- Laitevalmistajat määrittelevät huollon laajuuden
- Nykyaikaisissa koneissa ja laitteissa on huollon tarpeen ilmaisu
- Normaalisti huolto ajoittuu noin 1 kerta/vuosi, mutta taajuuteen vaikuttavia tekijöitä on monta
- Kuivausrummut suositellaan huoltamaan 2 kertaa/vuosi
 - Käyttöaste ja likaisuusaste
 - Mitä pestään
 - Veden laatu
 - Käytettävät pesuaineet
 - Omatoimisen huolenpidon määrä
 - Kalkinpoistot ja tyhjäpesut



- Electrolux Professional huoltaa pesulakoneet ammattitaidolla ja nopealla vasteajalla.
 - Pyrimme aina saapumaan seuraavana arkipäivänä, jotta koneiden seisonta-aika minimoitaisiin.
 - Käytämme aina alkuperäisiä varaosia huolloissamme jolloin koneen käyttöikää pyritään pidentämään.
 - Huoltomiehemme noudattaa ja seuraa THL-ohjeita sekä asiakkaamme toiveita.
-
- Oletteko kiinnostunut ylläpitohuollosta?
 - Tällöin ei tarvitse itse muistaa tilata puhdistusta tai laskurien nollausta, me tulemme paikalle ennen kun kone pitäisi huoltaa.
 - Ylläpitohuolto on huolto joka suoritetaan aina sovitusti, sisältäen laitteen puhdistuksen ja säädön.
 - Tavoittemme on minimoida asiakkaamme rikkiäisten koneiden seisontaaikaa sekä samalla päästä parhaaseen hygieeniseen pesutulokseen.

NCircl-U: uudenaikainen vuokrauspalvelu ratkaisuna



NCircl-U: mielenrauhaa



- Autamme sinua suunnittelemaan pesularatkaisut tarpeidesi mukaan.
- Huolehdimme kaikkien laitteiden toimituksesta, asennuksesta sekä käyttöönotosta.
- Sopimukseen sisältyy Electrolux Professionalin huolto-ohjelman mukaiset huollot.
- Tarvittavat varaosat sisältyvät koko sopimuksen voimassaoloajan.
- Jos laitetta ei voida vikatilanteessa korjata, toimitamme sinulle veloitusetta vastaavan laitteen tilalle ilman vaikutusta sopimukseesi.
- Käytössäsi on paikallinen Electrolux Professional -tuki koko sopimuskauden ajan.



Esimerkki - sopimusaika 7 vuotta

- Pesukone WH6-8

189 € / kuukausi alv 0%*

- Kuivausrumpu TD6-10HP

229 € / kuukausi alv 0%*

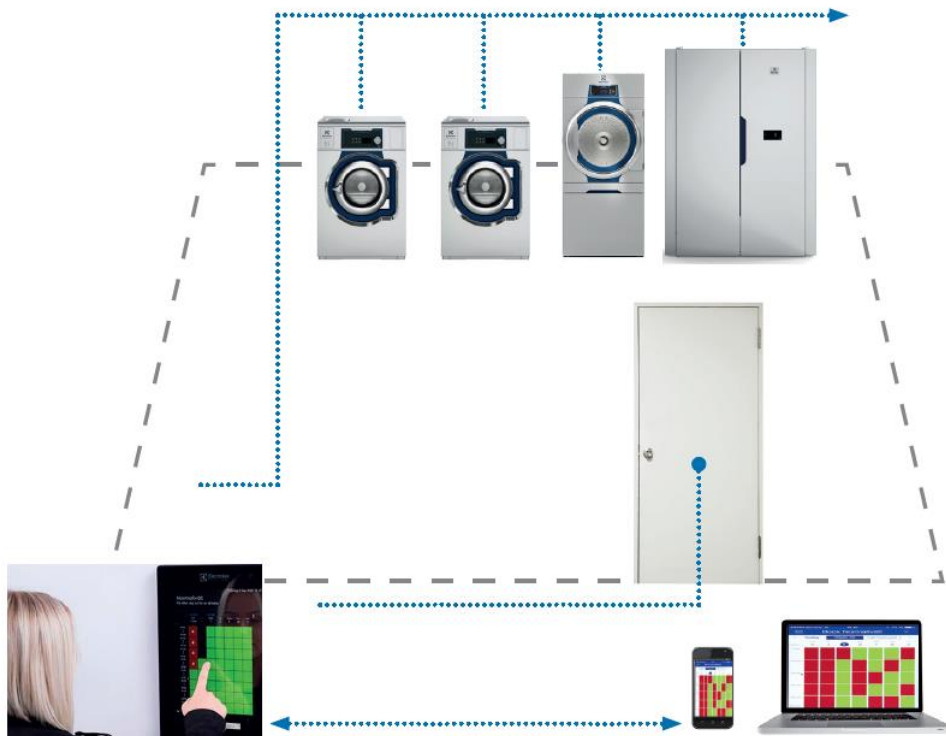
*sisältäen kaiken huolloista korjauksiin



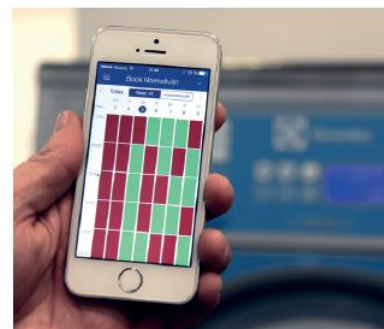
Miten saat helposti tiedon koneiden ja laitteiden käyttöasteesta?

Nykyaikainen varausjärjestelmä/kulunvalvonta

ELS Vision Easy - kiinteistöpesulan varausjärjestelmä



ELS Vision Easy



Järjestelmä toimii myös mobiilisovelluksella.

ELS Vision Easy, vaivaton varausjärjestelmä, joka sisältää kulunvalvonnan.

Miten saat helposti tiedon koneiden ja laitteiden käyttöasteesta?

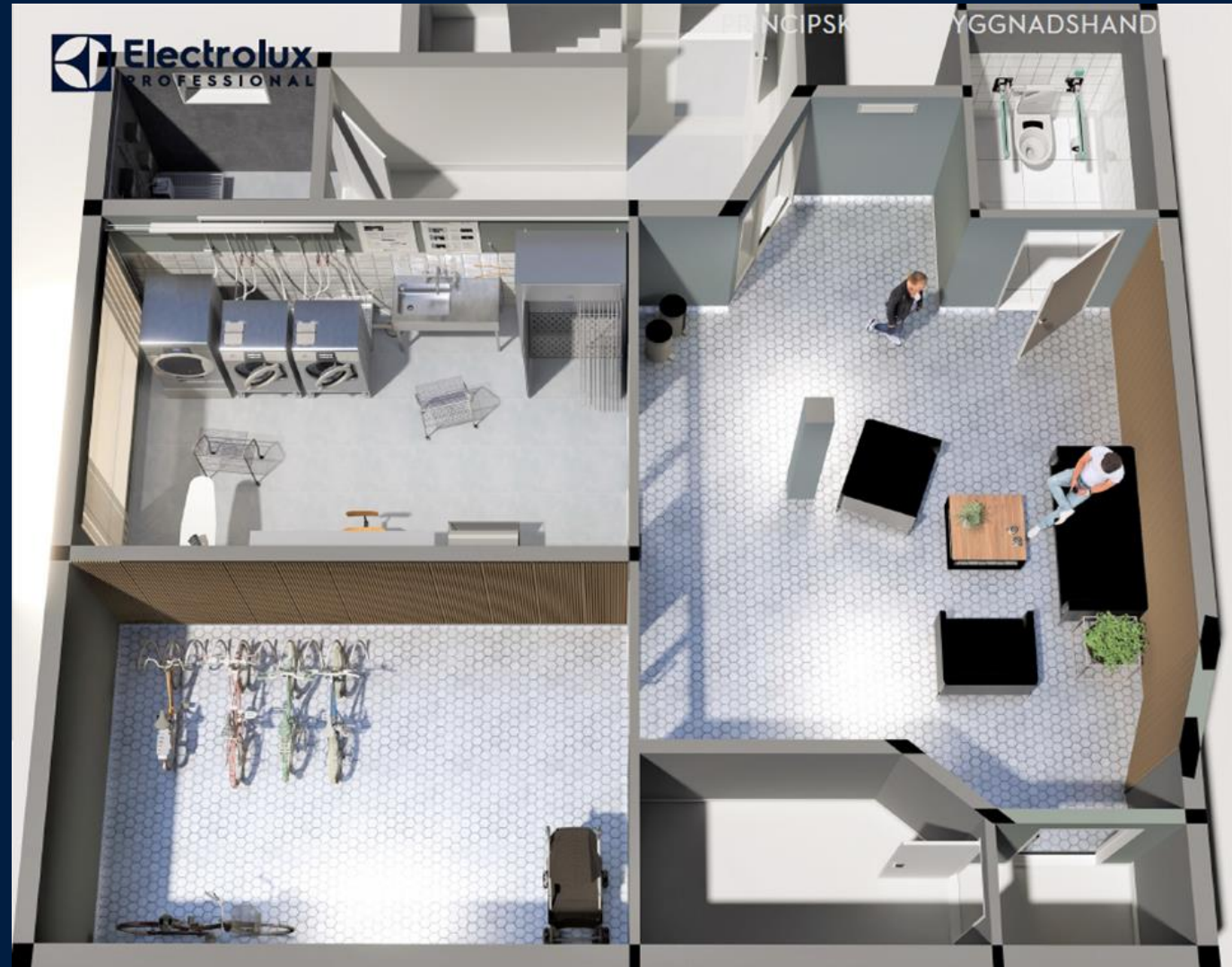


- Mitä hyötyä varausjärjestelmällä saavutetaan?
 - Helppous
 - Selkeä varauspäätte
 - Puhelinsovellus tai internet-selain (asuntokohtaiset tunnukset)
 - Tiedonkeruu
 - Käyttöaste
 - Koneiden täyttöaste (Electrolux Professional pesulalaitteet)
 - Käyttömukavuus
 - Kaikilla selvä pesuvuoro.
 - Taloyhtiön hallitus voi määrittää vuorojen pituudet ja kuinka monta vuoroa saa varata per viikko

Kuivaushuone vai kuivauskaappi?

Kuivaushuone vai kuivauskaappi?

- Nykyaikainen pesulan suunnitelu
- Kuivausrumpu ja -kaappi kuivaushuoneen sijaan
- Tilan säästö
- Energian säästö
- Kuivaushuoneen tilan hyödyntäminen



Mitä hyötyjä ja säästöjä saavutetaan jos pesuaineet kuuluvat pesun kustannukseen?

Mitä hyötyjä ja säästöjä saavutetaan jos pesuaineet kuuluvat pesun kustannukseen?



Mitä hyötyjä ja säästöjä saavutetaan jos pesuaineet kuuluvat pesun kustannukseen?

- Hyödyt
 - Helppous
 - Oikea annostelu säästää
 - Vesiolosuhte -> kalkki
 - Pesuainejäämät
 - Electrolux Professional pesukoneet keskustelevat annostelijan kanssa
 - Paljonko pyykkiä -> annostus sen mukaan
 - Paljonko pyykkiä -> vesimäärän säätö
 - Ympäristömerkityt, dermatologisesti testatut tuotteet soveltuvat suurimmalle osalle
- Kustannus
 - Alkaen 250 €/vuosi
 - Alkuinvestointi alkaen 1500 €



Kustannus

- 6 kg pyykkiä / pesu
- 7 pesua / Päivä
- 300 päivää / vuosi
- 12 600 kg puhdasta pestyä pyykkiä

Pesuohjelma / Lajitelma	Kustannus € / pesu	Pesuja vrk / lajitelma	Kustannus vuosi
Hienopesu - Delicate 30	0,12	1,4	50 €
Normaali 40	0,20	3,2	192 €
Normal 60	0,20	2	120 €
Erittäin likainen	0,28	0,4	34 €
	Yhteensä	7	395 €

Tuotteet ja palvelut
tekstiilien pesuun



**Kustannus-
tehokkuus**



Helppous



Vastuullisuus

Yhteystiedot



Electrolux Professional Huolto

puhelin:
0800 30 40 50

sähköposti:
huolto@electroluxprofessional.com



**Electrolux
Professional
Group**



Hetki aikaa
kysymyksille



LAKI & GLÖGI



Tervetuloa loppuvuoden hauskiin lakiteemaisiin pikkujouluihin!



Tule kouluttautumaan laista maksutta vaikka koko toimiston voimin!

Luvassa on ammatillisesti rikastava ja tunnelmallinen pikkujoulupäivä, josta löytyy iloa koko toimistolle.

Koko päivä lakipuheenvuoroja:

- Ajankohtaisimmat lakiasiat energiaremonteista urakoitsijan konkurssitilanteisiin – nappaa tiedot tehokkaasti haltuusi.

Messut & tietoiskut:

- Tapahtumakumppaneilta uusia ideoita ja käytännön ratkaisuja isännöinnin arkeen.

Jouluiset pikkujouluhetket:

- Glögiä, pipareita, hauskoja pelejä ja palkintoja – kaikki joulutunnelmaan virittäytyen!

TAPAHTUMA-
KUMPPANIT



fenno
ASIANAJOTOIMISTO



Lindström



P PARKKIPATE

SKAALA

SokoPro
Tärkeää on tietää

viilu

Tulevia webinaareja ja koulutuksia

[28.11 Laki & glögi Jyväskylä](#)

[28.11. Talopesulalaitteiden ennakkohuollon merkitys – Kuinka säästää euroja? -webinaari](#)

[3.12. Laki & glögi Oulu](#)

[4.12. Ajankohtaiskatsaus tuholaisongelmaan – kuinka varaudut tuhoeläinten aiheuttamiin riskeihin? - webinaari](#)

[4.12. Laki & glögi Rovaniemi](#)

[10.12. Johtamisen aamukahvit: Naisjohtajuus](#)

[12.12. Lakipähkinä -webinaari](#)



Anne Murtomäki



Anne.murtomaki@isannointiliitto.fi

Isännöinti
PL 1370, 00101 HELSINKI

isannointiliitto.fi



Kiitos

